

Lindab

Водосточная система



Водосточные желоба _____	20
Принадлежности водосточных желобов _____	20
Водосточные трубы _____	24

Принадлежности водосточных труб _____	24
Прямоугольные желоба с принадлежностями _____	30

Система, которую Вы собира

Rainline

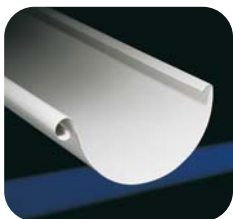
LindabRainline - система Lindab для отвода дождевой воды с крыши - самая всеобъемлющая и испытанная система дренажа на рынке. Использование новых крепежных защелок делает ее монтаж еще проще и быстрее.

LindabRainline содержит все необходимое для самой передовой системы водостока - функциональность, форму и простоту монтажа.

Lindab Profil - уже много лет рыночный лидер и самый крупный производитель водостоков в Скандинавии. Длительный опыт и тесное сотрудничество со специалистами, работающими в этой области, наш путь достижения новых, улучшенных и изящных решений. Мы завоевали доверие на рынке благодаря нашему присутствию в нужном месте, в нужное время и с нужным продуктом.

LindabRainline - уникальная, легко устанавливаемая дренажная система для любого климата. Оцинкованный листовый металл с двусторонним пластиковым покрытием, имеет хорошую сопротивляемость климатическому воздействию, имеет хорошую сопротивляе-

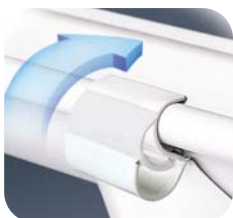
мость окислению и, конечно, привлекательную стойкую отделку. Это очевидный выбор для применения в агрессивной среде, например в химической и нефтехимической промышленности. Одним словом, если Вам необходима легко монтируемая система с очень долгим сроком службы, ответ очевиден - Lindab Rainline. Устанавливать ее просто и легко - не нужны шпаклевки и герметики. Полукруглые и прямоугольные желоба, круглые водосточные трубы - все самых разных цветов - дает огромную свободу выбора и возможность принять верное решение в любой ситуации.



Желоба



Водосточные трубы



Компоненты и аксессуары



Собираете на защелках – это

Легко

Легко монтируемая

Стойкая к изменению погоды

Крепкая

В полном наборе

На планете все больше внимания уделяется вопросам охраны окружающей среды. Стальной лист - это тот материал, который имеет все преимущества на любом этапе природоохранного цикла. Воздействие наших заводов на экосистему при производстве или ликвидации отходов совершенно незначитель-

но. На этапе "потребления" металлический лист не поддерживает рост плесневых грибков и не дает вредных выделений. Продукция из этого материала может быть полностью переработана в новый лист на этапе разрушения строения. Цепь замыкается, окружающая среда не страдает.



Lindab Rainline - система Lindab для отвода дождевой воды. Собирается на защелках.

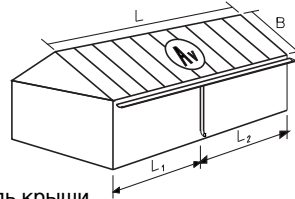


Шведский стандарт SS 82 40 31

Размеры водосточной системы

Измерения могут производиться на основе шведского стандарта SS или "Новые положения и инструкции для практической деятельности" обозначаемые как Hus AMA, RA 98 Hus"

Применение стандарта SS дает несколько меньшие размеры, нежели RA 98 Hus. Это происходит по тому, что стандарт RA 98 Hus оставлял некоторый запас на тот случай, если желоб забьется листьями, кусочками покрытия крыши и т.п. Система SS компенсирует это введением небольшого уклона для самоочистки на 5-7 мм/м в зависимости от размеров. Диаграммы и таблицы, основанные на инструкциях SS b Hus AMA, приводятся ниже.



A_v = площадь крыши
 L_1 и L_2 = Расстояние от угла здания

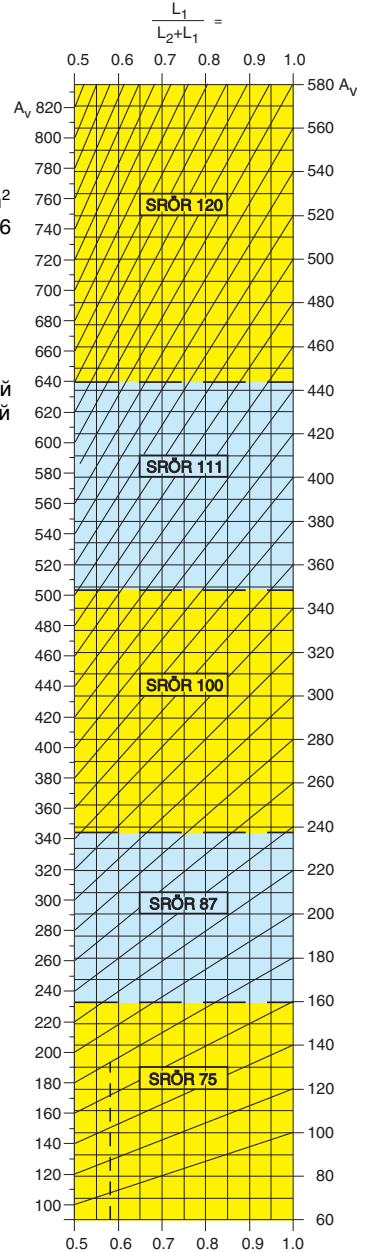
Пример

Площадь крыши $L = 20$ м, $B = 9$ м $\rightarrow A_v = 180$ м²
 Водосточная труба находится на расстоянии 11.6 м от угла

$$\rightarrow \frac{L_1}{L_1 + L_2} = \frac{11,6}{20} = 0,58$$

Результат:

Вы можете воспользоваться водосточной трубой R 125 или больше. Водосточная труба на второй диаграмме должна быть SROR75

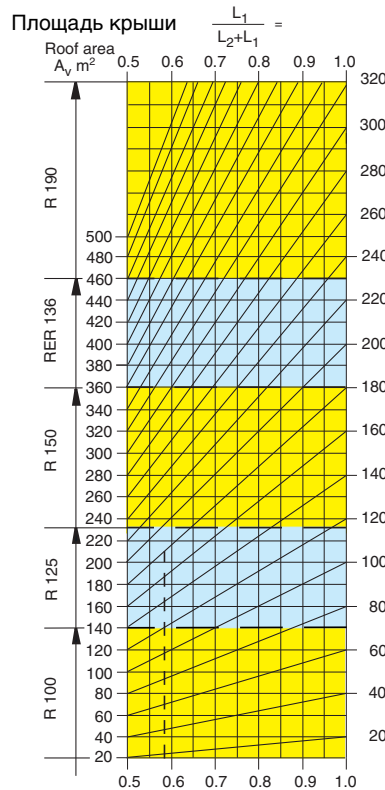


Измерения в стандарте SS

SS графики показывают ситуацию при разном уровне осадков. Графики подтверждают предположение, что средний уровень осадков может быть принят равным 0,013 л/см² для площадей менее 10000 м² для всей страны, на чем и основана наша диаграмма.

SS предполагает, что желоб установлен с наименьшим наклоном в 2,5 мм/м. Поскольку SS не покрывает всего спектра нашей продукции, их графики были экстраполированы.

Следует отметить, что мерные инструкции в SS показывают взаимозависимость между желобами и водосточными трубами, не соответствующими стандарту изделий в том, что касается насадок и наконечников по причине сохраняющихся традиционных требований к внешнему виду и соответствию размеров между желобами и водосточными трубами.



Hus AMA 98 and RA 98 Hus

Таблицы в RA 98 Hus проще, чем диаграммы SS и используют площадь крыши как единственный параметр. RA 98 Hus предполагает уклон желоба 5 мм/м. Мы экстраполировали таблицы RA 98 Hus чтобы включить в них нашу гамму изделий.

Желоба

Диаметры желобов для крыш с углом ската < 1:1 (45°) должны выбираться с использованием таблиц RA JT/5 и SS 824031.

Мак пл. крыши м ²	50	100	200	275	400
Тип желоба	R100	R125	R150	RER 136	R 190
Приблизительное сечение водоотводных устройств мм ²	4 000	6 000	9 000	11 000	16 000

Водосточные трубы

Водосточные трубы для крыш со склоном < 1:1 (45°) выбираются по таблице RA JT/5.

Мак пл. крыши м ²	50	100	150	200	300
Тип желоба	SROR75	SROR87	SROR100	SROR111	SROR120
Приблизительное сечение водоотводных устройств мм ²	4 000	6 000	7 200	9 000	10 000



Цветовая гамма

Двустороннее покрытие Пластизол 100 + 100 µm

Стандартные цвета

	Пожалуйста, заказывайте наши образцы цветов для более точного выбора цвета	Пожалуйста, заказывайте наши образцы цветов для более точного выбора цвета	Пожалуйста, заказывайте наши образцы цветов для более точного выбора цвета	Пожалуйста, заказывайте наши образцы цветов для более точного выбора цвета
Цвет	001 Белый	434 Коричневый	015 Черный	742 Черепично красный
В системе NCS	S 1002-G50Y	S 7010-Y70R	S 9000-N	S 4040-Y80R
В системе RAL	9010	8017	9005	8004

Специальные цвета

	Пожалуйста, заказывайте наши образцы цветов для более точного выбора цвета	Пожалуйста, заказывайте наши образцы цветов для более точного выбора цвета	Пожалуйста, заказывайте наши образцы цветов для более точного выбора цвета	Пожалуйста, заказывайте наши образцы цветов для более точного выбора цвета
Цвет	753 Тёмно-красный	045 Серебристый металлик	087 Тёмно-серый	975 Серо-зелёный
В системе NCS	S 5040-Y80R	-	S 7005-B20G	S 3020-G10Y
В системе RAL	3009	9006	7011	6021

BF Краска для подкрашивания царапин

Краска: Rainline цвета

Упаковка: Банки объемом 1 литр, 0.33 литра.

Rainline

Topline

Cladding

Flashings

Purlins

Steel battens

Design

Studs

Y-studs

Roof safety

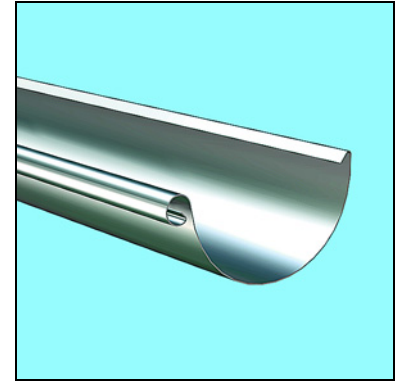
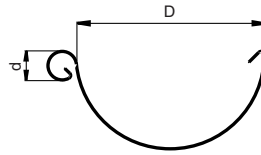
Fastenings



Принадлежности желобов

R Желоба

Размер	D мм	d мм	Пл.* мм ²	Пл.** мм ²	PI	Cu
100	107	17	4500	4100	•	•
125	123	17	5900	5500	•	•
150	155	17	9400	8900	•	•
190	192	22	17300	16200	•	•

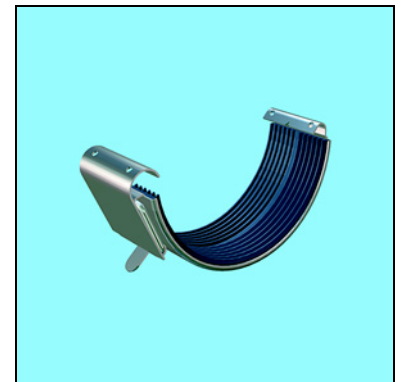
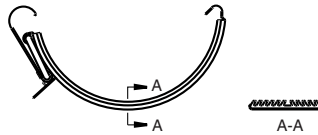


*Площадь сечения

**Площадь водонесущей поверхности (6 мм. нижняя передняя кромка, 190 желоб 11 мм.)
Длины как в текущем прайс листе.

RSK Соединитель желоба

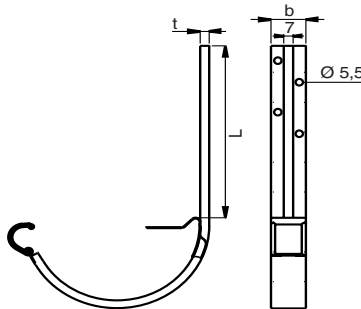
Размер	PI
100	•
125	•
150	•



SKXL/SKL/SKM/SKS

Крюк желоба с замком - защелкой

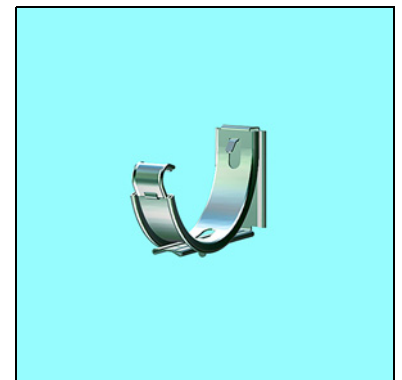
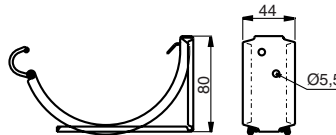
Размер	L мм			PI
	SKXL	SKL	SKM	
100	314	194	144	•
125	314	194	144	•
150	314	194	144	•



K SS-EN 1462 Класс A-L

SSK Регулируемый замок-защелка

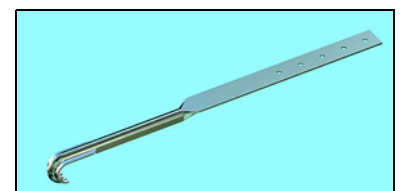
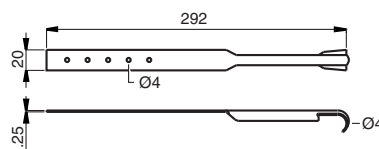
Размер	PI
100	•
125	•
150	•



K SS-EN 1462 Класс A-L

STAG Подвесная лента

PI
t=1,25
•

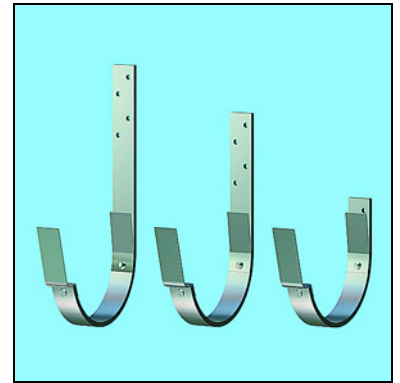
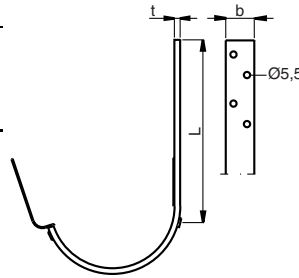




Принадлежности желобов

К33/К24/К21/К16/К07 Крюк

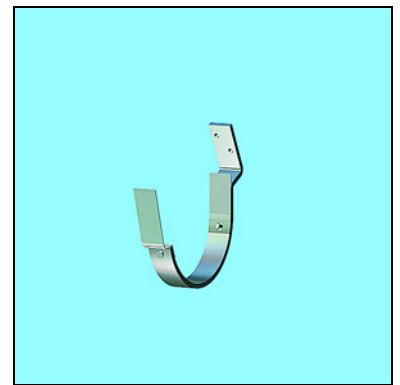
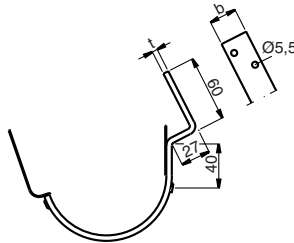
Размер	L мм					PI	PI	Cu
	K33	K24	K21	K16	K07	bxt 25x5	bxt 30x5	bxt 30x6
100		210	160	70		•		•
125		210	160	70		•		•
150		210	160	70		•		•
190	337	247					•	



К SS-EN 1462 Класс A-L

КП Крюк для кровли с уклоном 27°

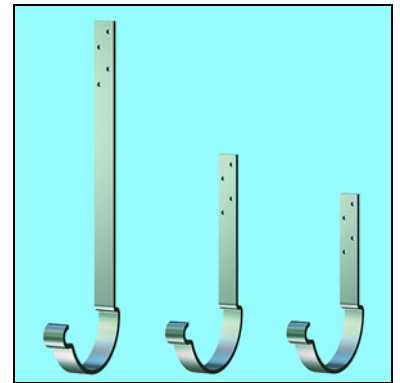
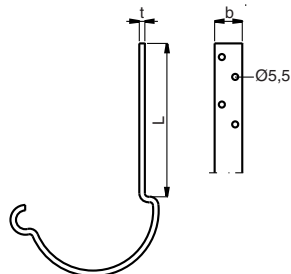
Размер	PI
	bxt 25x5
100	•
125	•
150	•



К SS-EN 1462 Класс A-L

КFL35/КFL/КFM Крюк

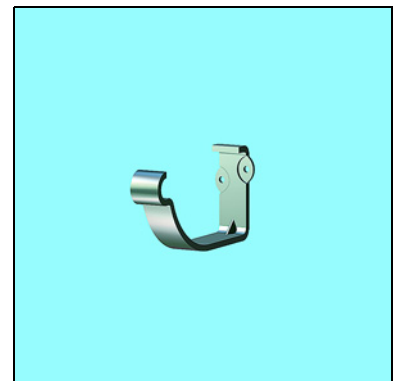
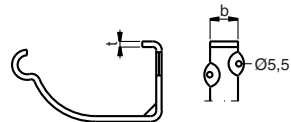
Размер	L мм			PI
	KFL35	KFL	KFM	bxt 25x5
100	336	196	146	•
125	336	196	146	•
150	336	196	146	•



К SS-EN 1462 Класс A-L

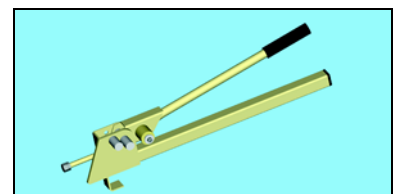
КFK Крюк

Размер	PI
	bxt 25x5
1003	•
125	•
150	•



К SS-EN 1462 Класс A-L

КВО Клещи для крюков желоба



Rainline

Topline

Coverline

Fishings

Purlins

Battens

Design

Studs

Y-studs

Roof safety

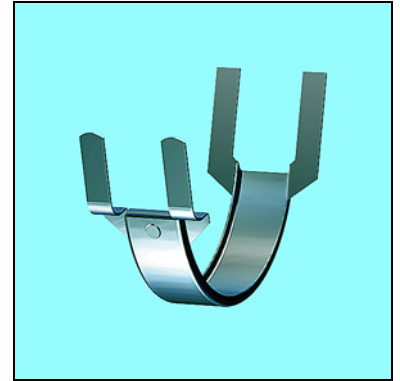
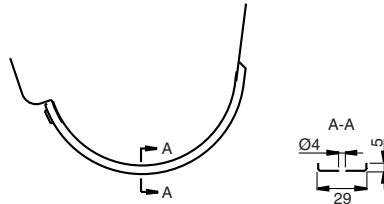
Fasteners



Принадлежности желобов

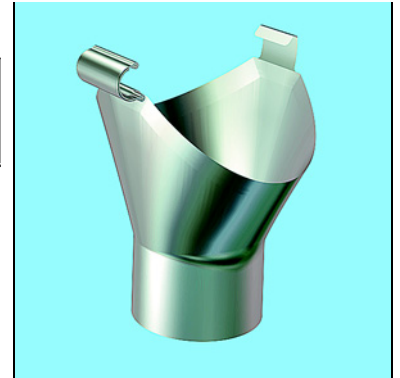
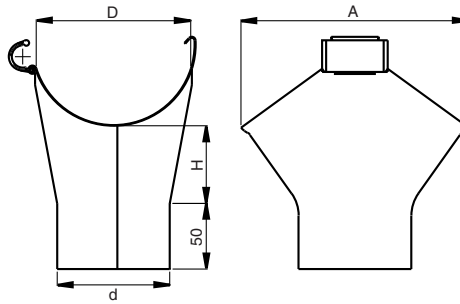
ТВ Декоративная накладка

Размер	PI t=1
100	•
125	•
150	•



SOK Водоприемная воронка с замком - защелкой

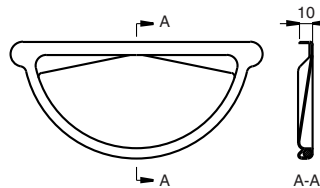
Размер D/d	A мм	H мм	PI	Cu
100/75	151	56	•	•
100/87	151	48	•	•
125/75	174	67	•	•
125/87	174	59	•	•
125/100	174	50	•	•
150/87	207	82	•	•
150/100	207	73	•	•
150/111	207	66	•	•
150/120	207	60	•	•
190/100	180	62	•	
190/120	206	62	•	



Размер 190 и медные варианты изготавливаются в виде фальца ОК.

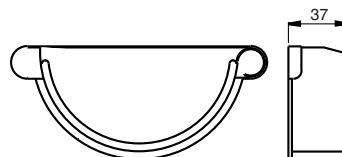
RGT Торцевая заглушка

Размер	PI
100	•
125	•
150	•



RGV/RGH Торцевая заглушка

Размер	PI	Cu
100	•	•
125	•	•
150	•	•
190	•	





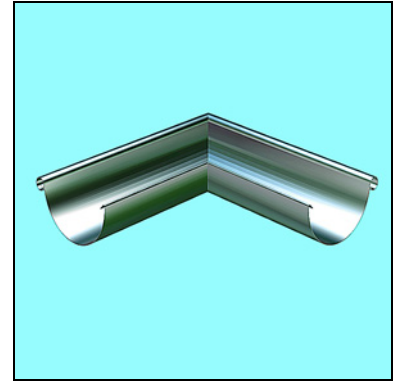
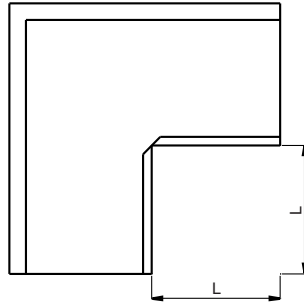
Принадлежности желобов

RVY/RVLY

Угол желоба, внешний

Размер		L мм		
ном	RVY	RVLY*	PI	Cu
100	295		•	•
125	275		•	•
150	245		•	•
190		285	•	

* Сваренный

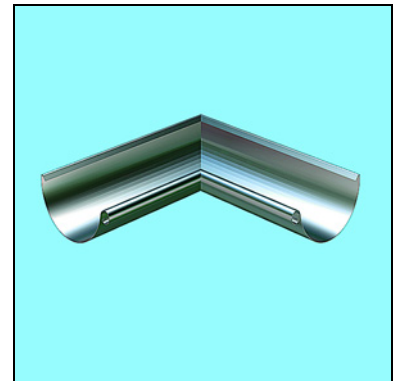
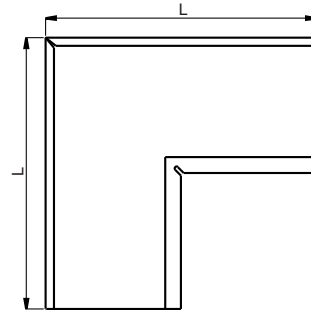


RVI/RVLI

Угол желоба, внутренний

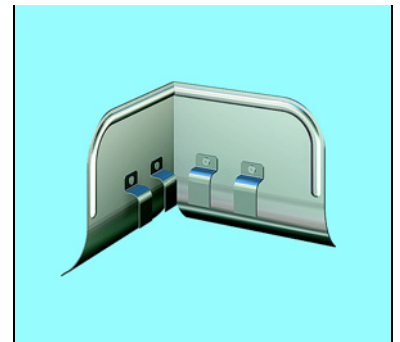
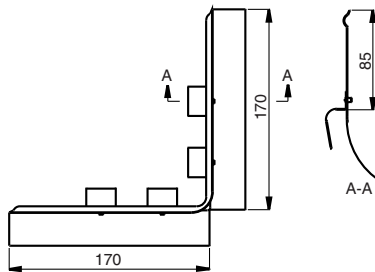
Размер		L мм		
ном	RVI	RVLI*	PI	Cu
100	400		•	•
125	400		•	•
150	400		•	•
190		500	•	

* Сваренный



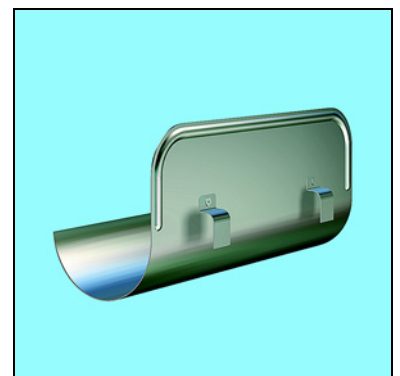
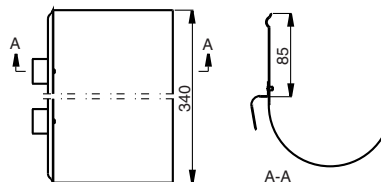
OSK Вальмовый ограничитель перелива желоба

PI
•



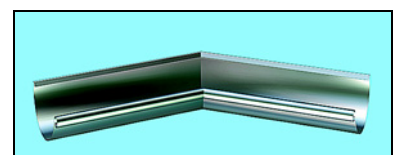
OSKR Ограничитель перелива желоба

Размер	PI
125	•



RVY45/RVLY45 Угол желоба 45°

Другие углы изготавливаются под заказ.



Rainline

Topline

Coverline

Fishings

Purlins

Battens

Design

Studs

Y-studs

Roof safety

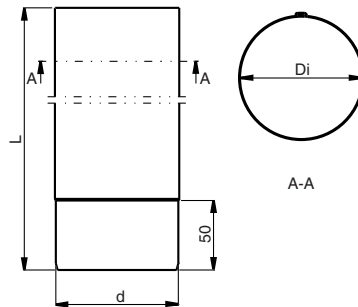
Fasteners



Водосточные трубы с принадлежностями

SROR Водосточная труба

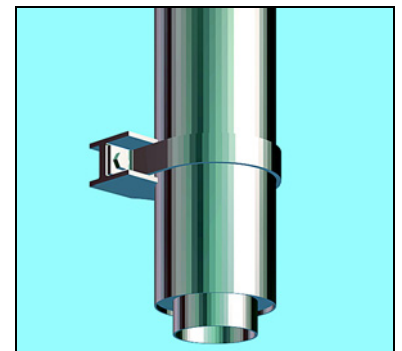
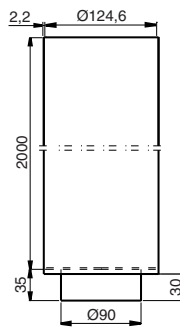
Размер Di/d	Площадь мм ²	Pl	Cu
75	4400	•	•
87	5900	•	•
100	7800	•	•
111	9700	•	•
120	11300	•	•



Длина как в прайс-листе.
Стандарт SS-EN 612 Класс X.

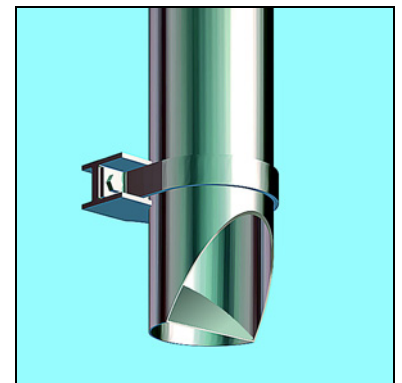
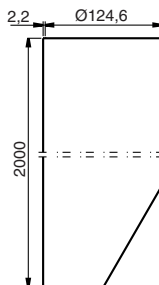
BUTKF Усиленный дренажный соединитель

Материал: Штампованный алюминий толщ. 2мм, окрашенный во все имеющиеся в гамме Rainline цвета или без покрытия.



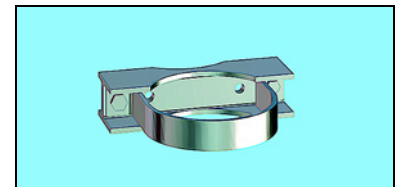
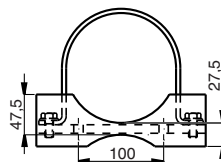
UTKF Усиленная колодка

Материал: Штампованный алюминий толщиной 2мм, без обработки поверхности или окрашенный.



SVHAF Держатель трубы

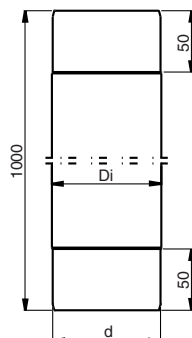
Держатель поворотный для разных типов стен.



MST Промежуточная труба

Поделена на две подходящие части

Размер Di/d	Pl
75	•
87	•
100	•
111	•
120	•





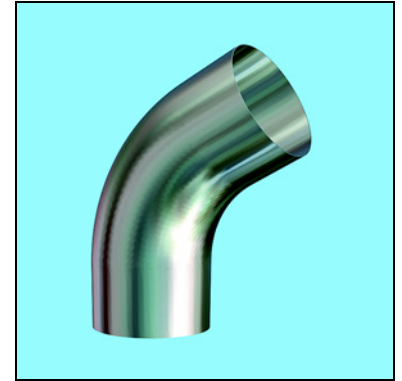
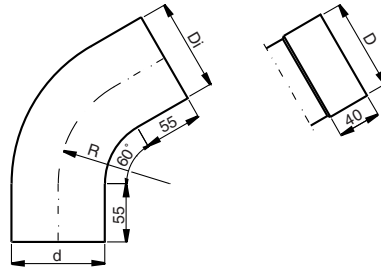
Принадлежности водосточных труб

ВК60/ВМ60 Колено

Размер Di/d	R мм	PI	Cu*
75	90	•	•
87	100	•	•
100	125	•	•
111	115	•	•
120	125	•	•

* Не ВМ

Будет заменено коленом с углом 70 и радиусом 110 мм.

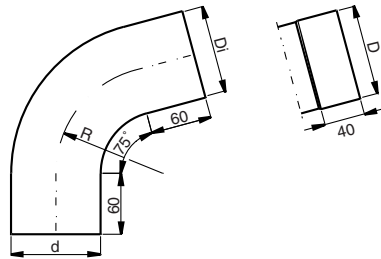


ВК75/ВМ75 Колено

Размер Di/d	R мм	PI	Cu*
75	105	•	•
87	105	•	•
100	105	•	•
111	115	•	•
120	125	•	•

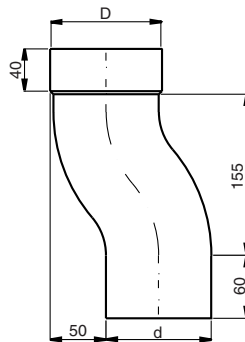
* Не ВМ

Будет заменено коленом с углом 70 и радиусом 110 мм.



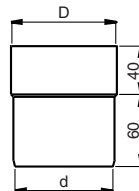
СОКН Соединительное колено

Размер D/d	PI
75	•
87	•
100	•



SRORM Соединительная муфта

Размер D/d	PI
75	•
87	•
100	•



Rainline

Topline

Coverline

Fishings

Purlins

Battens

Design

Studs

Y-studs

Roof safety

Fasteners

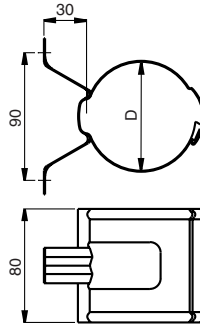


Принадлежности водосточных труб

SSVH Держатель трубы

Размер	PI	Cu*
75	•	•
87	•	•
100	•	•
111	•	•
120	•	•

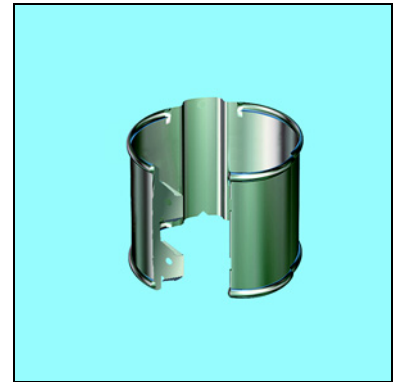
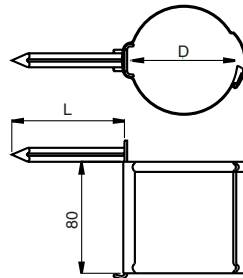
* Дизайн аналогичный SVHA, но с замком-защелкой.



SSV Держатель трубы для крепления гвоздем

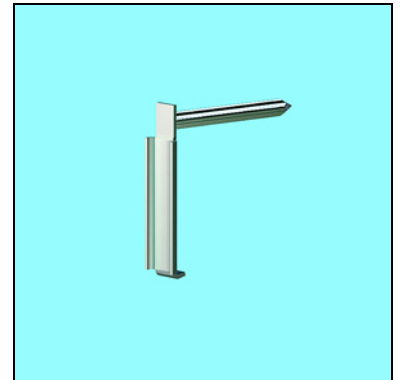
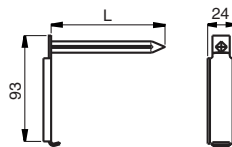
Размер D	PI	Cu*
75	•	•
87	•	•
100	•	•
111	•	•
120	•	•

* Дизайн хомута как у SVSTI, но с оцинкованным гвоздем, покрытым коричневым пластиком.



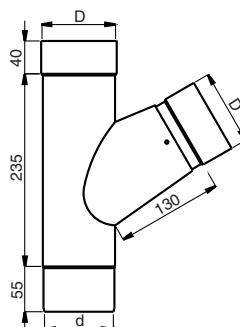
STI Крепежный элемент, ГВОЗДЬ

L мм	PI
100	•
125	•
175	•
250	•
300	•



GROR 50-80° Регулируемый тройник

Размер D	PI
75	•
87	•
100	•

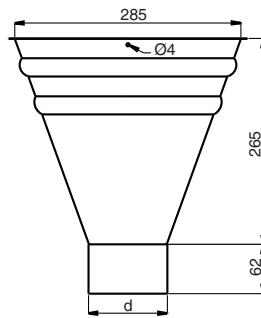




Принадлежности водосточных труб

VATK Воронка

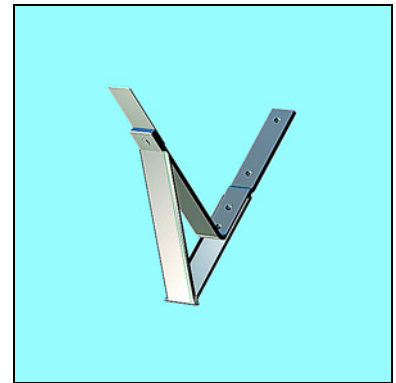
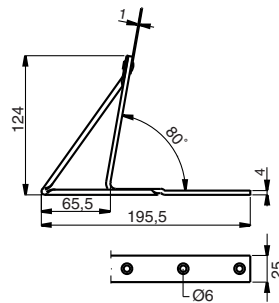
Размер d	PI	Cu
87	•	•
100	•	•
111	•	•
120	•	•



Other products

FRK Кронштейн для желоба

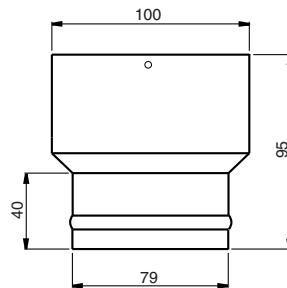
PI
•



SLAS Соединительная муфта для труб диаметром 80 мм

Присоединяется к колену.

Размер	PI
87	•



Rainline

Topline

Coverline

Flashings

Purlins

Battens

Design

Studs

Y-studs

Roof safety

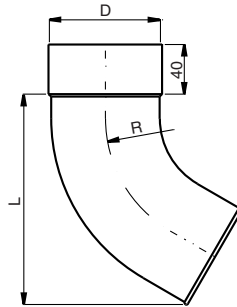
Fasteners



Принадлежности водосточных труб

UTK Сливное колено

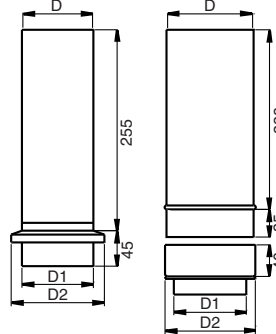
Размер D	PI	L MM	PI	Cu
75	•	165	•	•
87	•	170	•	•
100	•	175	•	•
111	115	190	•	•
120	125	205	•	•



BUTK Дренажный соединитель

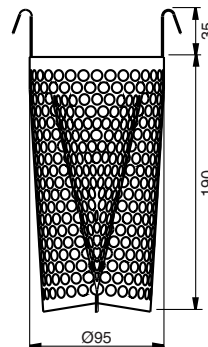
75 / 87 100 / 111

Размер D	PI	D2 MM	PI
75	•	115,5	•
87	•	115,5	•
100	•	115,5	•
111	92,6	119,0	•



DVSIL Фильтр для листьев

Нержавеющая сталь.



BUO Скользящая труба

Размер	PI
75	•
87	•
100	•
111	•



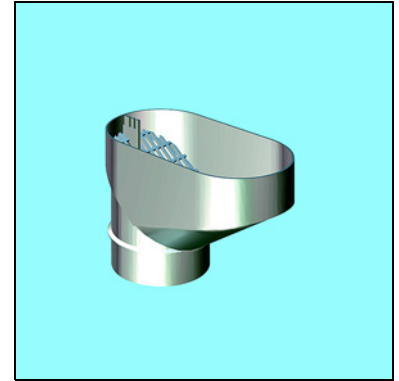
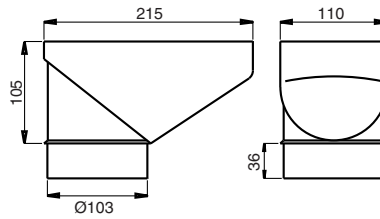
Скользящая труба подходит по наружному диаметру к водосточной трубе.



Принадлежности водосточных труб

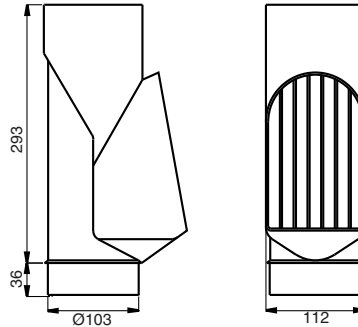
RT Дренажный трап

Фильтр для листьев из HD полиэтилена высокой плотности для водосточных труб. Нижняя секция соответствует по диаметру стандартным наземным трубам и соединительным муфтам.



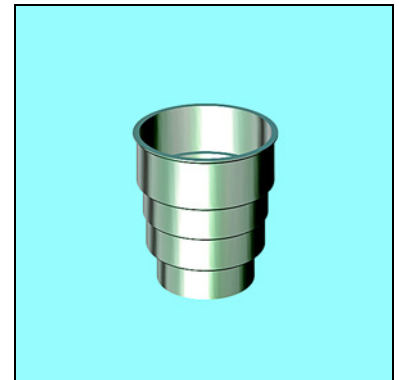
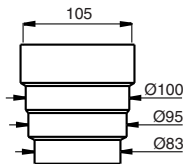
SLS Самоочищающийся дренажный трап

Самоочищающийся фильтр для листьев из полиэтилена высокой плотности для водосточных труб. Нижняя секция соответствует по диаметру стандартным наземным трубам



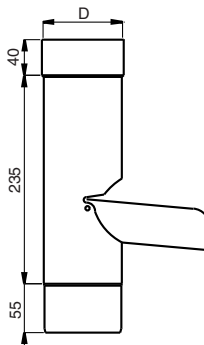
MRT Соединительная муфта

Соединительная муфта для фильтров из полиэтилена высокой плотности. Для соединения с наземными трубами с диаметром отличным от стандарта.



FUTK Сливная труба с водосбором

Размер D	PI
75	•
87	•
100	•



Rainline

Topline

Coverline

Flashings

Purlins

Battens

Design

Studs

Y-studs

Roof safety

Fasteners

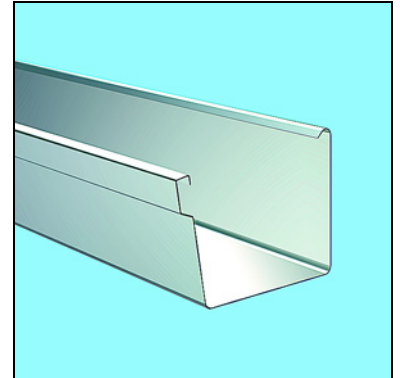
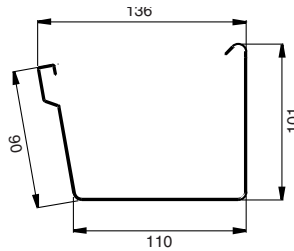


Прямоугольные желоба с принадлежностями

RER Желоб

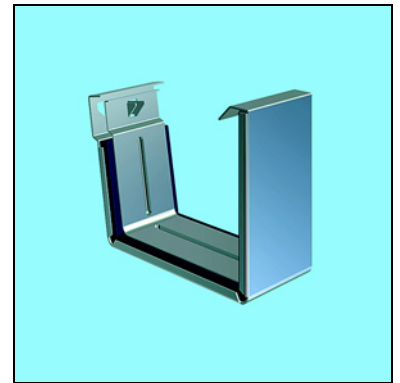
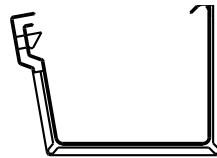
Размер Di/d	Площадь* мм ²	PI	Cu
136	11000	•	•

* Площадь водонесущей поверхности. Длина соответствует действующему прайс-листу.



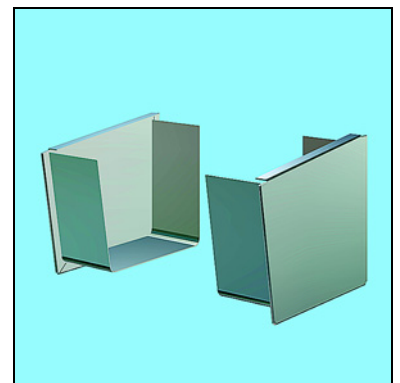
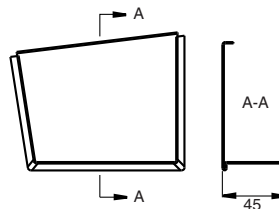
RERSK Соединитель желоба

Размер	PI
136	•



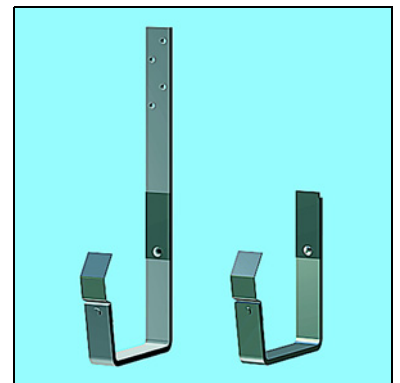
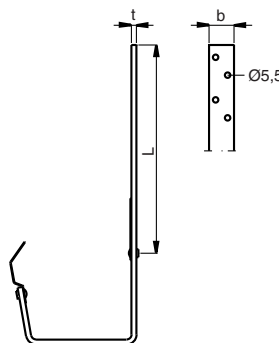
RERGV/ RERGH Заглушка желоба

Размер	PI	Cu
136	•	•



REK21/REK05 Крюк

Размер	L мм		PI	Cu
	REK21	REK05	bxt 25x5	bxt 30x6
136	210	50	•	•

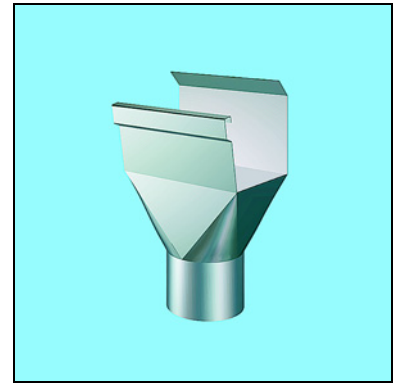
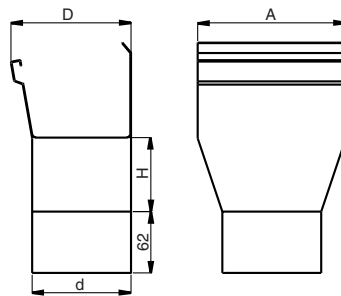




Принадлежности прямоугольных желобов

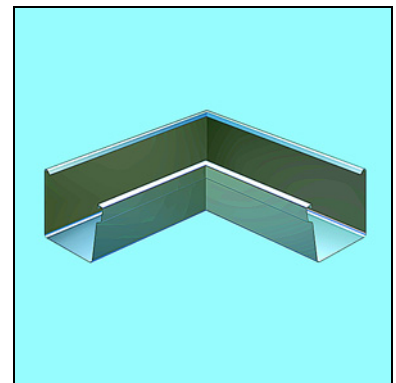
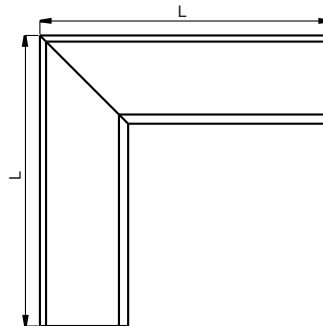
REOK Приемная воронка

Размер D/d	A мм	H мм	PI	Cu
136/87	165	95	•	•
136/100	165	85	•	•
136/111	165	75	•	•



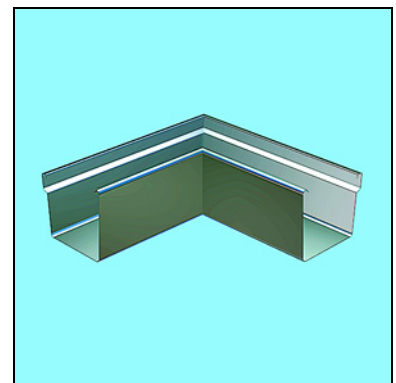
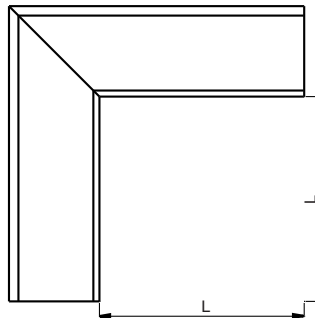
RERVI Угловой желоб, внутренний

Размер	L мм	PI	Cu
136	400	•	•



RERVY Угловой желоб, внешний

Размер	L мм	PI	Cu
136	265	•	•



Rainline

Topline

Coverline

Flashings

Purlins

Battens

Design

Studs

Y-studs

Roof safety

Fasteners